

COMMENT DEFINIR LA PRODUCTION EN SCIENCE ECONOMIQUE ?

A - QUE PRODUIT-ON ?

Q°1 - Quelle(s) différence(s) peut-on faire entre la production d'une coupe de cheveux (photo A) et la production de biscuits (photo B) ?

PHOTO A

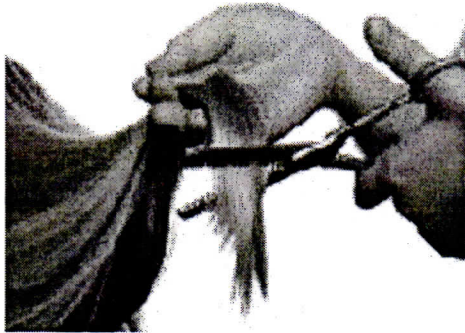


PHOTO B



immatériel:
 → service
 (matériel: fourniture du bien:
 gel, teinture...)

matériel:
 → bien
 (immatériel:
 → service ex. livraison, distribution...)

Q°2 - Déterminer si les produits présentés ci-dessous correspondent à une production de biens ou de services.

	Bien	Service		Bien	Service
Un cours de mathématiques dispensé au lycée.		X	Une course en Uber		X
Un manuel de mathématiques	X		La surveillance d'un parking d'un supermarché		X
La vente d'un journal dans un kiosque à journaux		X	Un téléchargement de l'album de Kanye West		X
Un journal (papier)	X		Un concert de Kanye Wests		X
Une consultation médicale chez le médecin		X	La réalisation d'un site web pour une entreprise		X
Un médicament	X		Le nettoyage des rues		X

B - LA PRODUCTION : UNE ACTIVITE SOCIALEMENT ORGANISEE

Q°1 - Compléter le tableau dans la colonne correspondante (production ou non) et justifier votre réponse.

	Production	Non production	Justifications
1/ Est-ce que je produis quand je ramasse des pommes dans mon jardin pour ma consommation personnelle ?		X	non vendu pas déclaré pas de vente non rémunéré
2/ Est-ce que je produis quand je fais un cours de SES au lycée ?	X		non vendu déclaré rémunéré
3/ Est-ce que les élèves produisent quand ils font leur devoir ?		X	non déclaré non vendu non rémunéré
4/ Est-ce qu'une femme de ménage produit quand elle nettoie les locaux du lycée ?	X		déclaré vendu rémunéré
5/ Est-ce que je produis quand je fais mon ménage chez moi ?		X	non déclaré non vendu non rémunéré
6/ Est-ce que le coiffeur produit ?	X		vendu
7/ Est-ce que la mafia italienne produit ?		X	non socialement reconnu non déclaré vendu (rémunéré)
8/ Est-ce qu'un individu produit lorsqu'il fait du baby-sitting au noir ?		X	non socialement reconnu
9/ Est-ce que je produis quand je fabrique des produits contrefaits ?		X	illégal non socialement reconnu
10/ Est-ce que le restaurateur produit quand il prépare ses plats ?	X		déclaré vendu rémunéré

Q°2 - Quelle est la principale différence entre les propositions 2,4,6,10 et les propositions 1, 3, 5, 7,8 et 9 ?

2, 4, 6, 10: production économique.
reste: non déclaré.

Q°3 - La même activité peut-elle, dans certains cas, relever du domaine de la production, et dans d'autres cas relever du domaine de la non production ?

Oui, car une même activité pourra être déclarée et donc reconnue socialement ou pas. Par exemple, la garde des enfants par un baby-sitter ou par une nounou professionnelle.

Q°4 - Déterminer si les activités ci-dessous relèvent du domaine de la production et expliquer votre réponse.

	Y	Non Y	Justifications
1/ Un médecin qui consulte un patient dans son cabinet	X		~
2/ Une secrétaire qui établit une carte d'identité dans son bureau	X		~
3/ Un enseignant qui donne un cours pour la société Acadomia	X		~
4/ Le frère de Pierre qui l'aide pour son devoir de maths		X	non déclaré non vendu
5/ Un architecte qui établit les plans de sa nouvelle maison		X	non déclaré non vendu
6/ Une femme de ménage qui travaille dans une maison de retraite	X		~
7/ Une voisine qui travaille au noir comme baby-sitter		X	non déclaré
8/ Un artisan qui aide sa nièce pour l'élaboration de sa nouvelle cuisine.		X	non déclaré non vendu

C - PRODUCTION MARCHANDE ET NON MARCHANDE

Document 1 - Dépense annuelle moyenne par élève en France en 2014

maternel primaire collège lycée université

	Premier degré	Second degré	Supérieur	Tous niveaux
2014	6 010 €	9 620 €	11 740 €	8 330 €

Source : www.insee.fr

franc de licence:
184 €

Q°1 - Faire une phrase permettant de comprendre le sens du chiffre en gras

En France, en 2014, la dépense annuelle moyenne d'un élève dans le second degré est 9620€ selon l'INSEE

Q°2 - Au moment d'une inscription dans un établissement du supérieur, les étudiants vont-ils financer ce montant auprès de l'université ?

Le frais de scolarité à l'université en France sont très faibles (184€).
Le coût de la formation est essentiellement pris en charge par l'Etat.

Q°3 - En vous aidant de l'exemple ci-dessus, proposer une définition de la production non marchande.

C'est un service qui est proposé gratuitement ou à une prix très faible.

Exercices - Production marchande ou non marchande ?

Exercice 1 -

L'entreprise artisanale Les délices de la confiture vend 200 bocaux de confiture par jour, à 5 euros le bocal. Mr Tarau est chef d'entreprise et est seul à travailler (il produit le matin, et vend l'après-midi). Il travaille 25 jours sur le mois.

Pour fabriquer ces bocaux, il a besoin :

- De matières premières : sucre, fruits, eau : 5000 euros par mois
- De bocaux, d'étiquettes, de papier : 1000 euros par mois
- D'un four et d'un réfrigérateur : location : 1000 euros par mois
- D'une boutique (local + électricité + eau etc...) : location : 1500 euros par mois, charges comprises
- De main d'œuvre : Son salaire est de 1500 euros par mois

Q°1 - Combien l'artisan vend-il de bocaux de confiture dans le mois en moyenne ?

$$200 \times 25 = 5\ 000$$

Q°2 - Quel est le montant mensuel des coûts de production ?

$$5000 + 1000 + 1000 + 1500 + 1500 = 10\ 000 \text{ € / mois}$$

Q°3 - Quel est le coût de production par bocal produit ?

$$\frac{10\ 000}{5000} = 2 \text{ €}$$

Formule :

$$\text{Coût} = \frac{\text{Coût total}}{\text{quantité produite}}$$

Q°4 - La production de bocaux est-elle dans ce cas marchande ou non marchande ? Expliquer.

$$\text{prix} = 5 \text{ €} > \text{Coût} \cdot 50\% = 2 \text{ €} \cdot 50\% = 1 \text{ €}$$

Marchande, le prix est supérieur à 50% des coûts de production.

Exercice 2 -

Q°5 - Quel est le montant des coûts de production par élève scolarisé dans l'enseignement secondaire en 2014 ?

$$9620 \text{ €}$$

Q°6 - Si cette production était marchande, quel serait le montant minimum des frais de scolarité supporté par les familles ? Expliquer.

$$\frac{9620}{2} = 4810 \text{ €}$$

Q°7 - En sachant que vous travaillez 30 heures par semaine (environ) sur 32 semaines dans l'année. Vous bénéficiez donc sur une année d'environ 960 heures de cours. Au minimum quel serait le montant d'une heure de cours ?

$$\frac{4810}{960} \approx 5,01 \text{ €}$$

Q°8 - Déterminer si les activités ci-dessous relèvent du secteur marchand ou du secteur non marchand.

	Production marchande	Production non marchande
La vente d'une baguette de pain dans une boulangerie	X	
L'animation d'un cours au sein d'un lycée public		X
L'animation d'un cours pour la société Acadomia	X	
La réalisation d'un constat de vol dans un commissariat		X
Les repas servis par les Restos du cœur		X
La réalisation d'une coupe de cheveux par un coiffeur	X	
Une opération chirurgicale dans un hôpital public		X
La vente d'une voiture par un concessionnaire	X	

Q°9 - Une production non marchande est-elle réellement proposée « gratuitement » aux utilisateurs? Pourquoi ?

Si l'utilisateur ne paie rien, la production est quand-même financée par les contributeurs (ex. gouvernement, impôts, etc.)

II - QUELLES SONT LES DIFFÉRENTES ORGANISATIONS QUI PRODUISENT ?

A - LES ENTREPRISES

Q°1 - Les organisations ci-dessous sont-elles des entreprises? Si oui, citer quelques unes de leurs caractéristiques.

	Oui/Non	Caractéristiques
Le constructeur automobile Renault	Oui	une entreprise privée, mais l'Etat est une part importante de l'actionneur
Un boulanger artisan	Oui	taille: petite / chiffre d'affaire = bénéfice
Electricité de France	Oui	(55% du capital) Etat majoritaire - Concurrent direct → Direct Energie ENGIE PRIX SONT RÉGULÉS
La Poste	Oui	Entreprise publique Etat 77.5% CDC → 25% (Crise des Dépôts et Convergence)
Air France	Oui	KLM → 18% du capital appartient à l'Etat service / vente de vol activité internationale
Airbus	Oui	-EARS product / vente des avions Concurrent: Boeing

Document 2 - Comment définir l'entreprise ?

→ SE Société Européenne
 propriétaire } Allemagne 11%
 France 10%
 Espagne 4%

L'entreprise n'est pas définie par son but, mais par son activité : seuls les organismes qui vendent quelque chose (et à condition que cette vente constitue une activité habituelle et dominante) sont des entreprises. Cela exclut les administrations qui, par définition, ne vendent pas les services qu'elles sont amenées à rendre. Cela exclut également bon nombre d'associations (sportives, culturelles, etc...) qui ne vendent rien, ou seulement de façon exceptionnelle (des calendriers par exemple). Mais si une association se constitue pour loger des jeunes travailleurs ou pour organiser des conférences payantes, elle devient une entreprise même si sa finalité n'est pas de réaliser un profit. La notion d'entreprise, on le voit, est très large, puisqu'elle couvre toutes les activités économiques marchandes, quelle qu'en soit la finalité. [...]

Alternatives Economiques, 2002

Q°2 - Citer les différentes organisations productives énoncées dans le texte.

entreprise;
 administration;
 association.

Q°3 - Quelle est la principale activité de l'entreprise?

de vendre quelque chose; la vente de biens ou des services, c'est-à-dire de « les activités économiques marchandes » réaliser une activité marchande.

Q°4 - Expliquer la phrase soulignée

Puisque tous les organismes qui vendent quelque chose est, par définition, une entreprise, la notion d'elle est en effet très large. Par exemple, même un organisme n'ayant pour finalité pas de réaliser un profit est une entreprise s'il vend quelque chose.

C'est une notion abstraite: une entreprise est un organisme qui réalise une activité marchande, c'est-à-dire de vendre. On ne tient pas compte du fait que le but soit de faire un profit ou pas.

B - LES ADMINISTRATIONS

1 - LES ADMINISTRATIONS PUBLIQUES

Comment définir une administration publique ?

Q°1 - Qu'est-ce qu'un service non rentable ? Citer deux exemples de service non rentable.

C'est un service pour lequel le consommateur paie. $\text{coût de } P^0 > \text{prix}$
 \Rightarrow pas de bénéfice
C'est un service pour lequel le coût de production est supérieur au prix.
ex. police nationale, chirurgie

Q°2 - Le service des routes municipales est-il un service rentable ? Expliquer votre réponse.

Non.
Les personnes qui utilisent les routes municipales ne paient pas pour le service, et du coup $\text{coût de } P^0 > \text{prix}$.

Q°3 - Est-il techniquement possible de faire en sorte que ce service soit rentable ?

péage
 \Rightarrow Coût
efficacité très faible

Q°4 - Les entreprises peuvent-elles alors se charger de fournir ce service ? Expliquer.

Une entreprise ne va pas avoir d'intérêt économique à proposer ce service. $\left. \begin{array}{l} \text{de vente de ce service} \\ \text{qui en rend la vente} \\ \text{impossible.} \end{array} \right\}$
Le coût de la mise en place des péages sera très élevé et nécessitera d'imposer un prix

Q°5 - Quelle est alors l'organisation productive qui va s'en charger ? Comment finance-t-elle ce service ?

~~l'Etat~~
Ce sera une administration publique qui va s'en charger, qui va proposer le service gratuitement. Elle va donc financer ce service grâce aux impôts.

Q°6 - Le service des routes municipales relève-t-il alors de la production marchande ou de la production non marchande ?

la production est non marchande: \leftarrow non vendue
 \leftarrow proposée gratuitement

Q°7 - En vous aidant des questions précédentes, expliquer quelle est l'activité principale des administrations publiques ?

Il s'agit de fournir les services non marchands à l'ensemble de la population, sans le pouvoir de choisir ce qui en bénéficie.

Q°8 - Serait-il techniquement possible de faire en sorte que le service d'enseignement soit marchand ? Expliquer.

techniquement Oui; conséquence: - l'éducation n'est pas accessible à ce qui ne peut pas payer pour l'enseignement.
- problème d'inégalité important

Q°9 - Pourquoi ce service relève-t-il en France du secteur non marchand ?

Par que chacun puisse aller à l'école quelque soit son revenu.

2 - LES ADMINISTRATIONS PRIVEES = LES ASSOCIATIONS

Q°1 - Citer quelques exemples d'associations. Quel est l'objectif principal de chacune de ces associations?

restaurants de cœur, UCPA

i fournir des services non marchands.

ex. : aide/alimentation à ~~la~~ population

• fournir des activités sportives en difficulté

Q°2 - Quel est alors le point commun entre une administration publique et une association?

fournir des services non marchands.

Q°3 - Qu'est-ce qui distingue une association d'une administration publique?

une association va pouvoir choisir la population à laquelle elle fournit des services, lorsqu'une administration publique ne pourra pas.

Q°4 - Compléter le schéma ci-dessous en utilisant les notions suivantes : secteur marchand, associations, entreprises, secteur non marchand, organisations productives, administrations publiques.

